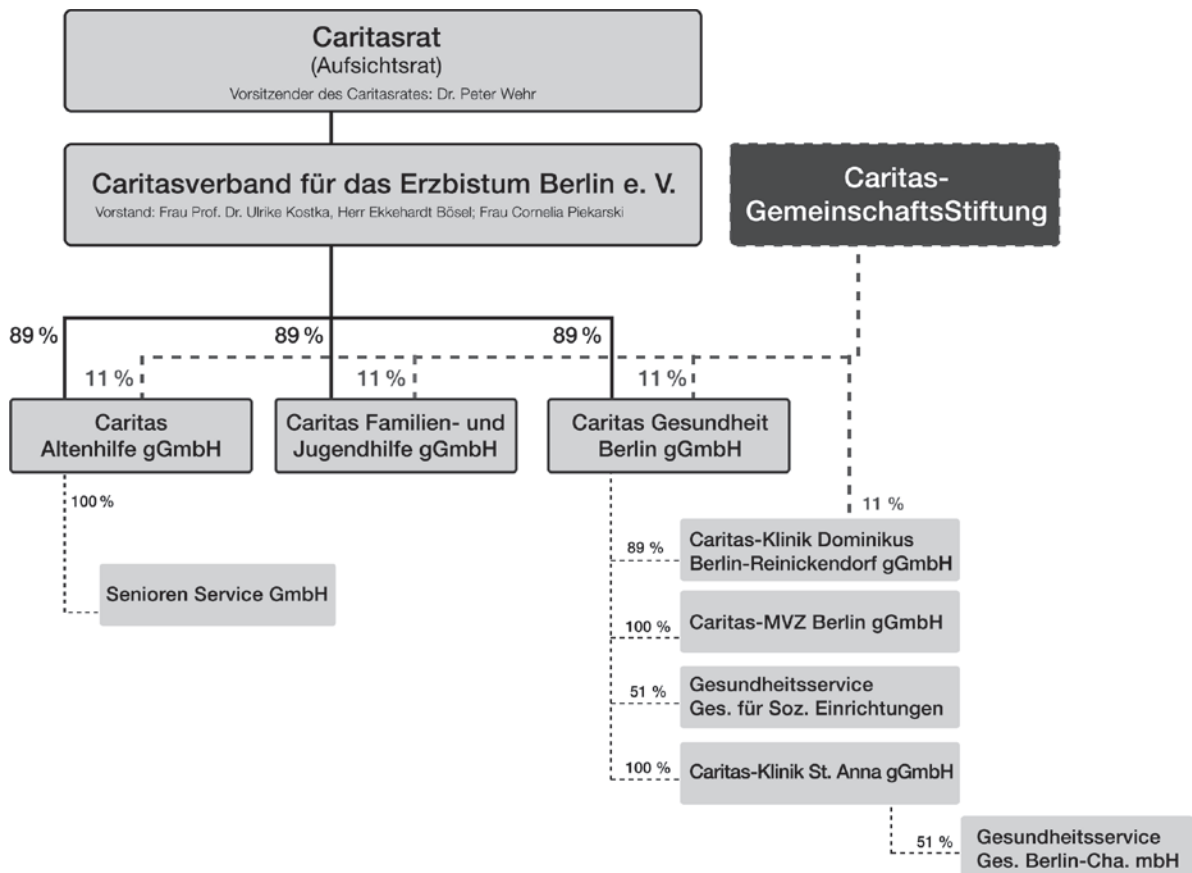


Gesellschaftsstruktur

Die Gesellschaftsstruktur zum 31.12.2023 sieht wie folgt aus:



Mit Wirkung vom 24.11.2023 wurde der Rechtsformwechsel des Malteser-Werk Berlin e. V. in die Caritas-Klinik St. Anna gGmbH als Tochtergesellschaft der Caritas Gesundheit Berlin gGmbH vollzogen. Die Verschmelzung der Caritas-Konferenzen Deutschlands, Diözesanverband Berlin e. V. auf den Caritasverband für das Erzbistum Berlin e. V. wurde im Vereinsregister am 04.08.2023 eingetragen.

Sonstige Verbundenheit

- Deutscher Caritasverband e. V.
- IN VIA Katholischer Verband für Mädchen- und Frauensozialarbeit für das Erzbistum Berlin gGmbH
- Brandenburgische Landesstelle für Suchtfragen e. V.
- Kirchliche Zusatzversorgungskasse Köln
- Caritas-Gemeinschaftsstiftung im Erzbistum Berlin
- Erich-Degen-Stiftung
- Stiftung Haus Pius
- Stiftung Hilfswerk Berlin
- Kirchliche Telefonseelsorge Berlin-Brandenburg

An Institutionen bzw. juristische Personen, deren Zuwendung/Einnahme mehr als 10 % der gesamten Jahreseinnahmen ausmachen, gab es im Berichtsjahr ausschließlich die Senatsverwaltung für Bildung, Jugend und Familie mit einem Volumen von 47.623.032,07 Euro.