



Geschäftsbericht 2020

Familiensozialprojekt

Vorpommern e.V.

- Einnahmen - Ausgaben 2020
- Personal
- Entwicklung Einnahme - Ausgaben - Personalkosten
- Auswirkungen Corona-Pandemie
- Informationen zu Leistungsbereichen

Einnahmen

3.768.086,36 €

Ausgaben

3.602.876,20 €

davon u.a. für:

Personal

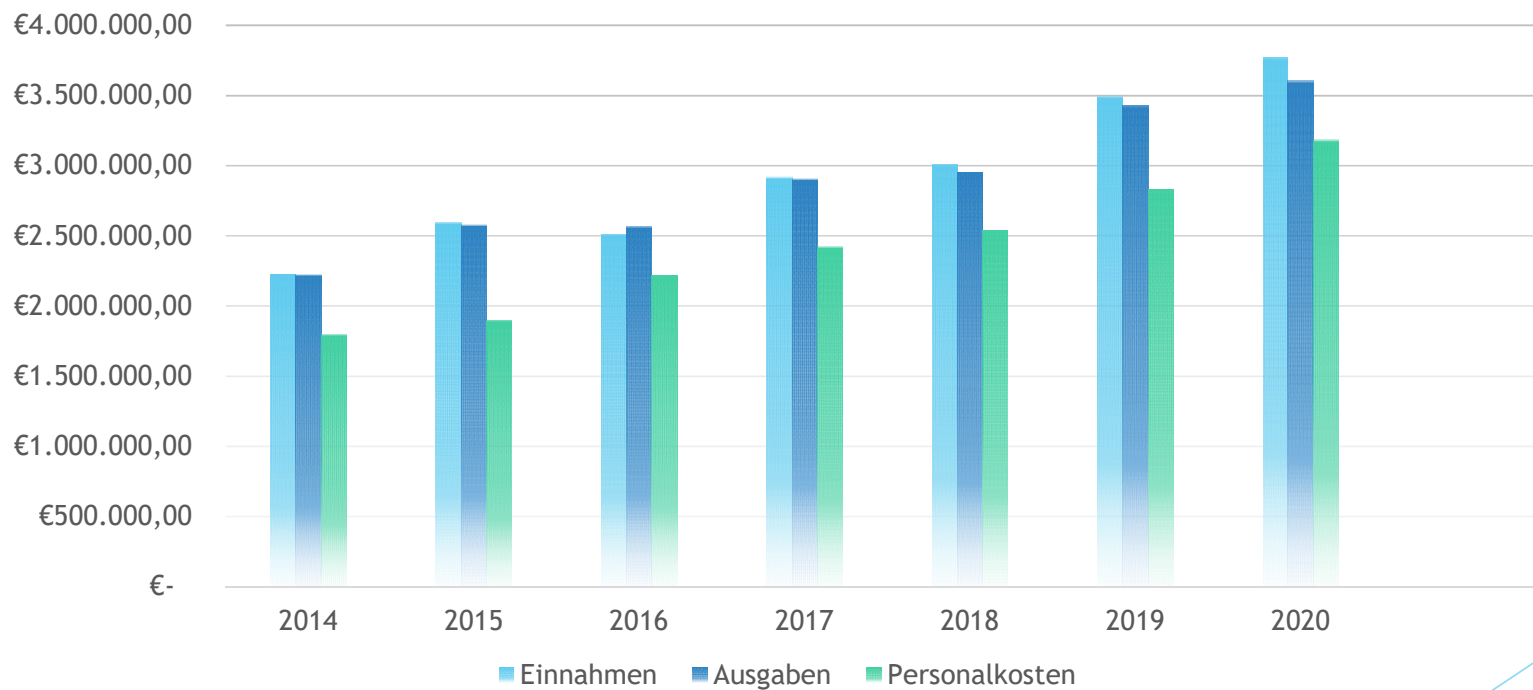
3.174.354,35 €

Miete inkl. NK

und Instandhaltung

235.480,32 €

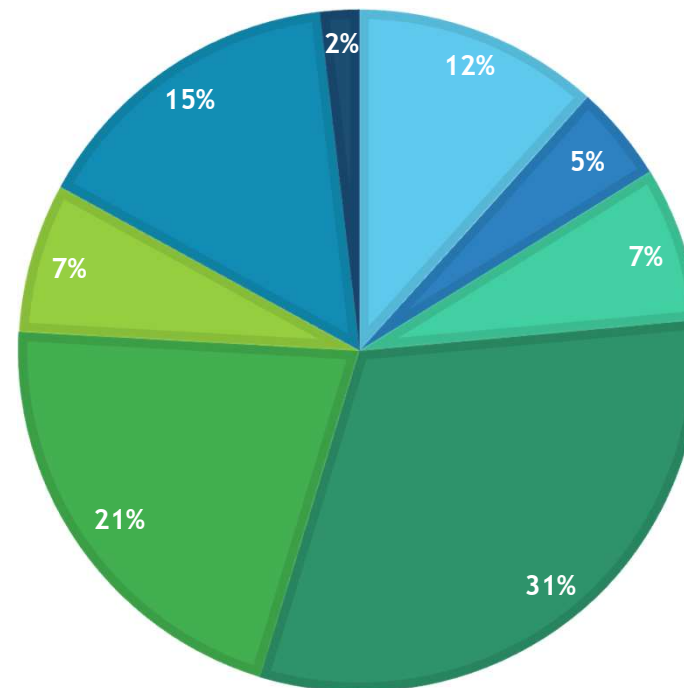
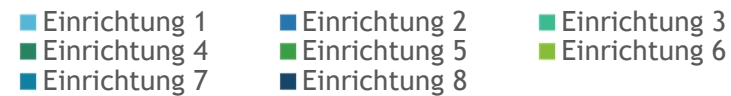
Entwicklung Einnahmen - Ausgaben - Personalkosten



Personalstruktur

	Januar 2020	Dezember 2020
ErzieherInnen	55	52
Techn. MA - Hausmeister	5	5
Techn. MA - Fahrdienst	2	0
Techn. MA -Reinigung	8	8
Techn. MA - Vollverpflegung	6	6
SozialarbeiterInnen	7	7
Geschäftsstelle	5	4
	88	82

Ausfall durch Arbeitsunfähigkeit wegen



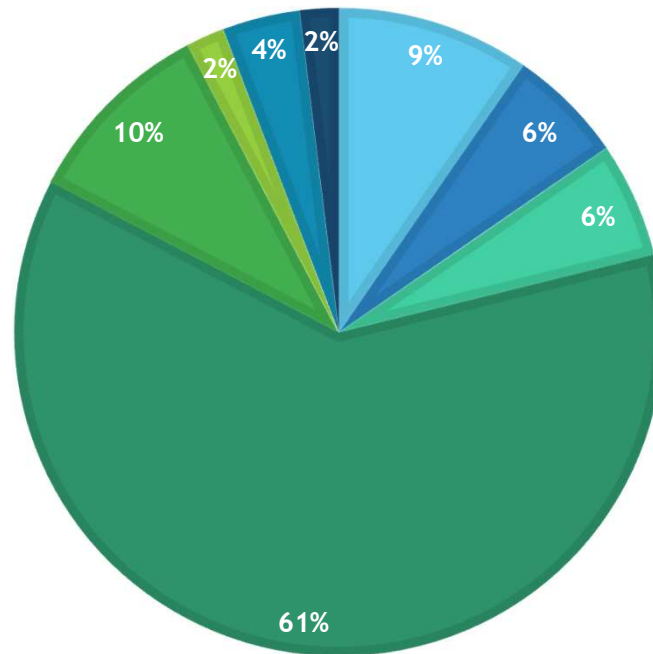
Krankheit

- ▶ 2148 Ausfalltage (2019 = 2266 Tage) = 5,88 AK

Ausfall durch Arbeitsunfähigkeit wegen

▶ Unwohltage (kOS) = 52 Tage

■ Einrichtung 1 ■ Einrichtung 2 ■ Einrichtung 3 ■ Einrichtung 4
■ Einrichtung 5 ■ Einrichtung 6 ■ Einrichtung 7 ■ Einrichtung 8



CORONA - Pandemie

Auswirkungen

- ▶ Schließung der Kita´s und Notbetreuung von Kindern mit Eltern in systemrelevanten Berufen
 - ▶ Homeoffice für Mitarbeiter aus Kita und Stundenreduzierung für MA in der Betreuung
 - ▶ Freistellung aller Erzieher, die das 60. Lebensjahr vollendet hatten
 - ▶ Kontaktminimierung in Kita
 - ▶ Umsetzung von Hygienefestlegungen und regelmäßig angepasster gesetzlicher Festlegungen
- ▶ Kontaktvermeidung und -reduzierung der Angebote der Sozialarbeit unter Nutzung digitaler Medien
- ▶ Einrichtung von Homeoffice-Arbeitsplätzen für die Mitarbeiter der Geschäftsstelle
- ▶ durchgängige Vergütung aller Mitarbeiter ohne Kurzarbeit
- ▶ Bonuszahlung an MA, die durchgängig, ohne Homeoffice, tätig waren
- ▶ Einstellung des Fahrdienstes in der Kita „Zwergenland“ und Kita „Pusteblume“

Auslastung Kindertagesstätten

- ▶ In den Kitas wurden 2020 monatlich durchschnittlich **474** Kinder betreut

Einrichtung	Ø Auslastung	Auslastung in %
Kita „Pusteblume“ Gremersdorf	24	56
Kita „Findikus“ Grimmen	197	96
Kita „Zwergenland“ Fäsekow	52	84
Kita „Hummelnest“ Kandelin	55	96
Kita „Sonnenschein“ Griebenow	29	97
Hort Kandelin	117	94
	474	91

Schulsozialarbeit

Standort	seit	Mitarbeiter
Regionale Schule Recknitz-Trebeltal Tribsees	2013	Christin Weiß
Dr.- Theodor-Neubauer-Grundschule Grimmen	2016	Julia Lorenz
Dahliengrundschule Bad Sülze	2018	Fanny Mettbach
Grundschule Tribsees und Grammendorf	2017	nicht besetzt

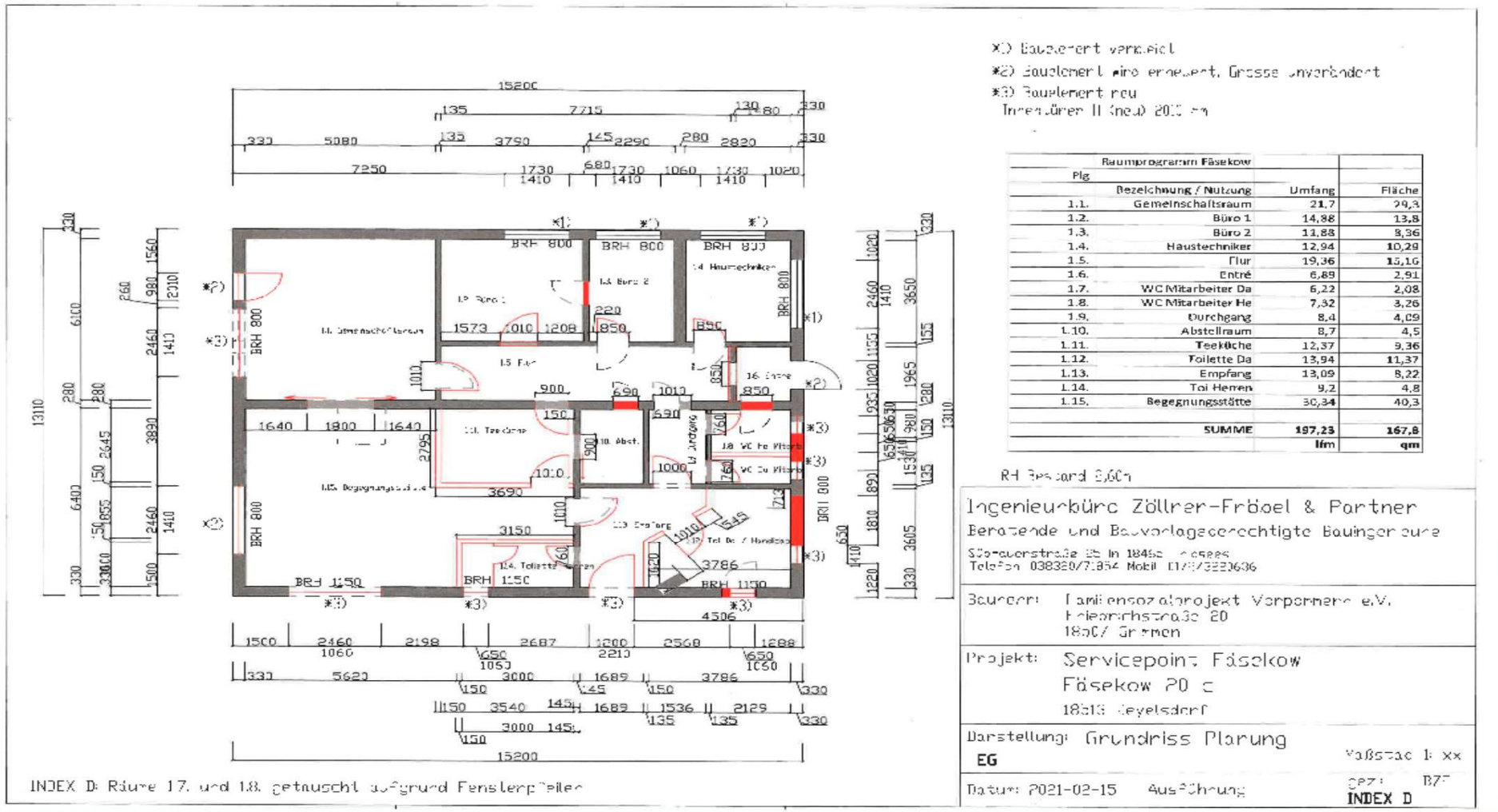
Finanzierung über ESF-Mittel, Landesmittel, Kreismittel und Schulträger

Problem: dauerhafte Besetzung der Stelle der Schulsozialarbeit an den Grundschulen Tribsees und Grammendorf
(A. Peter, N. Blackburn, C. Zenke und in 2021 A. Suárez)

Projekte

- ▶ „Elternschule“ als präventives Angebot der Sozialarbeit
- ▶ Feriengestaltung an der Regionalen schule in Tribsees und in der Kita „Findikus“ in Grimmen
- ▶ Soziales Lernen, Spiel und Entspannung an der Dr. Th.-Neubauer-Grundschule Grimmen
- ▶ „In Balance“ - Kinder machen Kunst an der Dr. Th.-Neubauer-Grundschule Grimmen

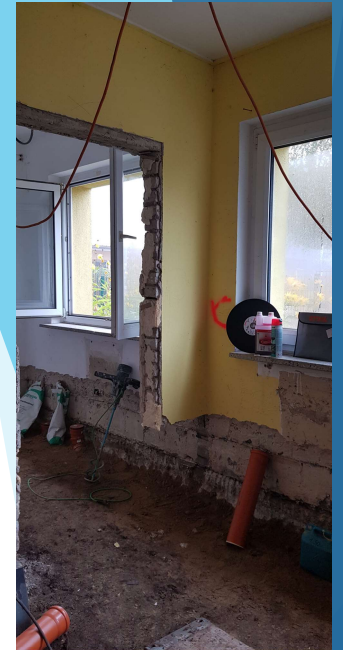
Sanierung Sozialarbeiterbereich Fäsekow



Fundament trocken gelegt



Fußboden bis auf den gewachsenen Boden abgetragen



verfüllter Keller

- ▶ Auch im Jahr 2019 erfolgte eine konstruktive Zusammenarbeit mit den zuständigen Ämtern des Landkreises.

sowie mit den Wohnsitzgemeinden / Ämtern:

- ▶ Gemeinde Deyelsdorf, Amt Recknitz-Trebeltal
- ▶ Gemeinde Gremersdorf-Buchholz, Amt Franzburg-Richtenberg
- ▶ Gemeinde Süderholz
- ▶ Stadt Grimmen

Dank an alle Mitarbeiter und
Mitarbeiterinnen

für

- ▶ Einsatzbereitschaft
- ▶ Zuverlässigkeit
- ▶ Engagement
- ▶ Vertrauen

sowie

- ▶ unseren Netzwerkpartnern für die
Zusammenarbeit