

## Geschäftsbericht 2022

# DMSG Landesverband Mecklenburg-Vorpommern e. V.

Als Patienten- und Selbsthilfeorganisation sind wir, die DMSG Landesverband Mecklenburg-Vorpommern e. V., Ansprechpartnerin und Partnerin für Menschen, die an Multipler Sklerose (MS) erkrankt sind, für unsere Mitglieder, deren Angehörige, Freunde und Interessierte sowie für unsere Kooperationspartner und Förderer. Die Wünsche und Belange der Menschen mit chronisch-entzündlichen Erkrankungen des Nervensystems, wie Multiple Sklerose, sind maßgebend für unsere Verbandsarbeit.

### Angebote des Landesverbandes

#### Soziale Beratung

Unsere Sozialberaterinnen waren stets erreichbar, persönlich, telefonisch und per Video. Persönliche Beratung zu sozialrechtlichen und psychosozialen Themen



rund um die Multiple Sklerose fanden unter Einhaltung der geltenden Hygieneregeln statt.

Etwa 2.500 Menschen mit Multipler Sklerose leben im Land Mecklenburg-Vorpommern. Jede\*r fünfte MS-Erkrankte sucht Rat und Informationen beim Sozialdienst des Landesverbandes oder den ehrenamtlichen Berater\*innen.

#### Förderung der Selbsthilfe- und Beratungsstrukturen

Zu den Aufgaben des Landesverbandes gehören auch die Organisation und die Durchführung von Seminaren und Veranstaltungen für die 75 ehrenamtlich aktiven Gruppensprecher\*innen und Gruppenfinancer\*innen.

Auf Wunsch der an MS erkrankten Ehrenamtler\*innen und gemäß der Corona-Einschränkungsverordnung haben wir weiterhin zusätzliche Seminare in digitaler Form angeboten.

#### Austausch für Gruppensprecher\*innen

Während der Coronapandemie gab es großen Bedarf an Informationen und Austausch. Deshalb hatten wir regelmäßige digitale Gruppensprecherrunden eingerichtet, die 2022 fortgeführt wurden.



### Die DMSG LV MV e.V. 2022 in Zahlen



634 Mitglieder:  
25 Austritte,  
1 Umzug in andere Landesverbände der DMSG,  
20 Neumitglieder, 12 Verstorbene



33 Selbsthilfegruppen, Treffs und Stammtische



4 hauptamtliche Mitarbeitende,  
2 geringfügig Beschäftigte,  
75 ehrenamtliche Mitarbeitende



1068 Beratungen:  
583 in Präsenz-Beratung  
(Hausbesuche/Beratungsstelle/Kliniken),  
485 Beratungsgespräche in digitaler Form  
(Telefon, E-Mail, via Zoom)



22 geplante Veranstaltungen und Seminare in Präsenzform, davon:  
1 mehrtägiges Seminar für junge MS-Betroffene,  
1 mehrtägige Freizeit für Mitglieder und Angehörige,  
15 durchgeführte Veranstaltungen und Seminare in Präsenzform



3 Ausgaben der Mitgliederzeitschrift MenschSein

## Veranstaltungen

### Vorträge, Seminare, Kurse, Workshops und Ausflüge

2022 haben wir folgende Veranstaltungen angeboten:

Patientenverfügung und Vorsorgevollmacht, Gehen verstehen, Ergotherapie mal anders, Darm und Ernährung, Yoga, Malkurse, Hippotherapie, Aktivtage in Zinnowitz, Segeln auf der Atalanta, Gemeinnützigkeitsrecht und Onlineseminare zu fachspezifischen Themen.



### Zukunftswerkstatt

Im November wurde die „Zukunftswerkstatt“ für und mit den Mitgliedern veranstaltet. Der Wunsch zu dieser Veranstaltung wurde auf der Mitgliederversammlung 2021 geäußert, sodass sich die Mitarbeitenden und der Vorstand des Landesverbandes seit März 2022 mit dem Thema „Organisationsentwicklung“ intensiv beschäftigt haben. Die Idee für die Veranstaltung „Zukunftswerk-

## Grundlagen der Vereinsführung

Grundlage der Vereinsführung und der Aufgabenerfüllung des Landesverbandes Mecklenburg-Vorpommern der DMSG ist die Satzung.

Zweck des Vereins ist die Förderung des öffentlichen Gesundheitswesens und der öffentlichen Gesundheitspflege sowie die selbstlose Unterstützung hilfsbedürftiger Personen.

Die Satzungszwecke werden insbesondere verwirklicht durch:

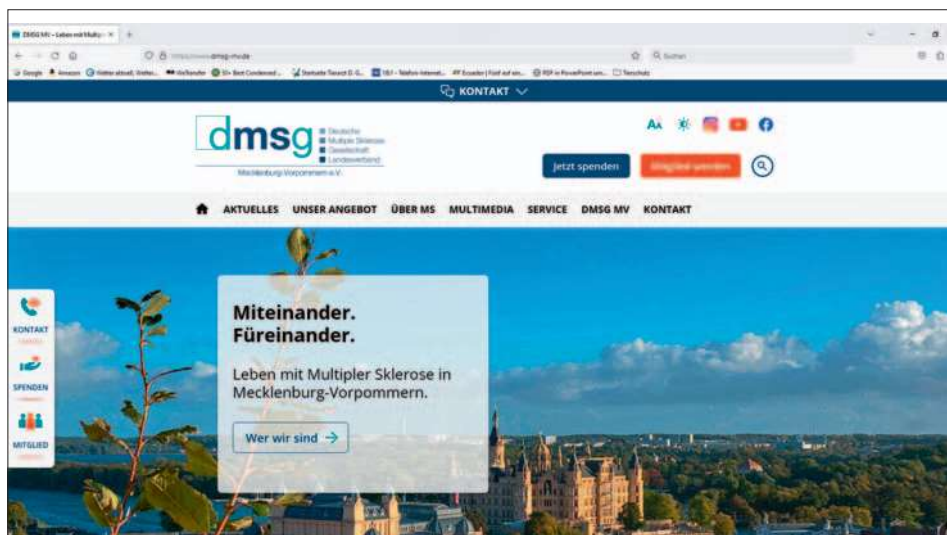
1. das Angebot sowie die Verbesserung und Erweiterung von Beratung und Betreuung von Menschen, die an MS oder ähnlichen Erkrankungen leiden, und die Vertretung ihrer Interessen;
2. das nachdrückliche Eintreten für die gleichberechtigte Teilhabe von MS-Betroffenen (Inklusion) am gesellschaftlichen Leben;
3. die Vermittlung von fachkompetentem Wissen über das Krankheitsbild MS und die verschiedenen Behandlungsformen;
4. die Förderung der Lebensqualität von Menschen mit MS und ähnlichen Erkrankungen, etwa durch Beratung und Information zu psychosozialen und lebenspraktischen Fragen, Freizeitgestaltung und Ähnlichem;
5. die inhaltliche und organisatorische Begleitung von MS-Selbsthilfegruppen;
6. die Verbreitung von Kenntnissen zur MS in der Öffentlichkeit.



statt“ war, mit den Mitgliedern in Workshops zu erarbeiten, welcher Bedarf besteht und wie wir gemeinsam den DMSG Landesverband Mecklenburg-Vorpommern e. V. in den nächsten Jahren voranbringen und zukunftssicher machen können.

»

Die Teilnehmenden der Zukunftswerkstatt. Bild: privat



Unsere neu gestaltete Homepage

## Soziale Medien

### Homepage, Facebook, Instagram

Ergänzend zur Homepage und zu Facebook kann man sich auch über Instagram über die Veranstaltungen und Aktionen des Landesverbandes informieren. Die Homepage wurde im Jahr 2022 überarbeitet und barrierefrei gestaltet.

## Verbandspublikationen

### Mitgliedermagazin „MenschSein“

Dreimal im Jahr erschien unsere Mitgliederzeitschrift „MenschSein“

mit einer Auflage von je 1.200 Exemplaren. Sie informiert nicht nur über DMSG-interne Neuigkeiten und Angebote, sondern greift auch Themen auf, die gerade aktuell sind oder die in den Beratungsgesprächen der Sozialarbeiterinnen oft angesprochen werden. Die Zeitschrift versteht sich als Sprachrohr für Mitglieder, die unter anderem von den verschiedenen DMSG-Veranstaltungen und -Seminaren berichten oder ihre Reiseerfahrungen und Alltagserlebnisse mit der Leserschaft teilen wollen. Auch hier förderten die Rentenversicherung Nord und die Rentenversicherung Bund.



## Publikationen für alle Landesverbände

Die Mitglieder des DMSG-Landesverbandes Mecklenburg-Vorpommern sind gleichzeitig Mitglieder des DMSG-Bundesverbandes. Acht Euro des Mitgliedsbeitrages werden an den Bundesverband weitergeleitet. Mit Hilfe dieser Mittel werden unter anderem Informationen und Broschüren durch den Bundesverband zu aktuellen Themen für alle Landesverbände erstellt.



## Gemeinsamer Seminarplan der DMSG-Nordverbände

Wir bieten unseren Mitgliedern vielfältige Seminare und Workshops rund um Sport, Entspannung, Berufstätigkeit, Familie und Alltag an. Unseren Seminarplan haben wir 2022 gemeinsam mit den DMSG-Landesverbänden Niedersachsen, Schleswig-Holstein, Hamburg und Bremen entwickelt und herausgegeben. Mitglieder der DMSG Mecklenburg-Vorpommern konnten auch die Seminare der anderen Nordverbände besuchen und umgekehrt. Dazu stimmten wir uns eng mit den anderen Landesverbänden ab.

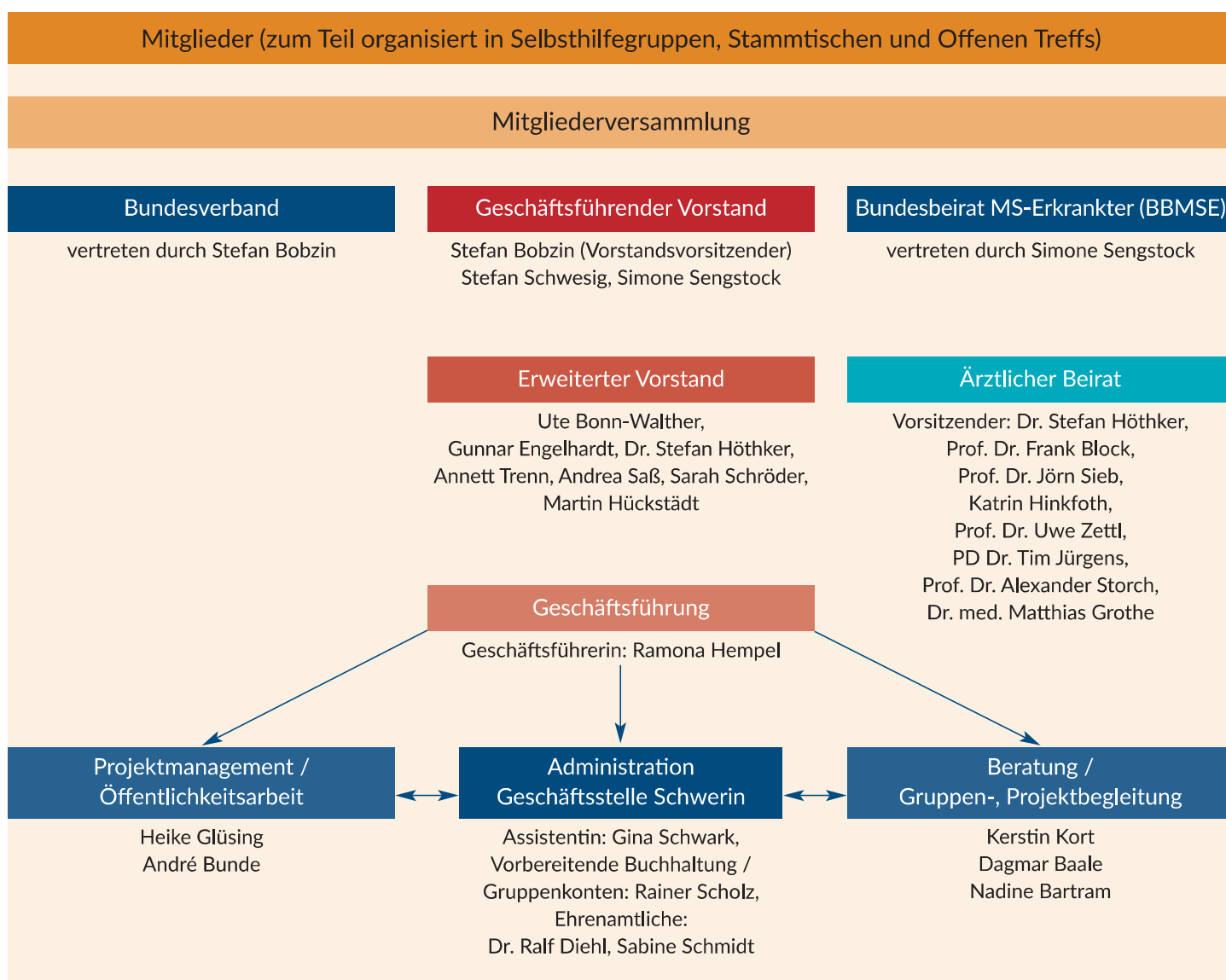


## Förderung der Verbandsarbeit

**Wir danken:** Landesamt für Gesundheit und Soziales Mecklenburg-Vorpommern (LAGuS) • Der Paritätische Wohlfahrtsverband Landesverband Mecklenburg-Vorpommern e. V. • Kassenartenübergreifende Pauschalförderung über die Arbeitsgemeinschaft Selbsthilfeförderung Mecklenburg-Vorpommern (ARGE MV) • Gemeinnützige Hertie-Stiftung • Deutsche Rentenversicherung Nord • Deutsche Rentenversicherung Bund • Aktion Mensch e. V. • Förderkreis zu Gunsten der DMSG M-V e. V. • Bundesprogramm „Ergänzende unabhängige Teilhabeberatung“ (EUTB®) • AOK Nordost – Die Gesundheitskasse • DAK - Gesundheit • IKK Nord • BARMER GEK • Techniker Krankenkasse • BRB Unternehmensgruppe • Landkreis Ludwigslust-Parchim • Landkreis Nordwestmecklenburg • Landkreis Vorpommern-Greifswald • Hansestadt Rostock • Landkreis Vorpommern-Rügen • Landkreis Mecklenburgische Seenplatte • Com In GmbH & Co. KG • Sanitätshaus Kowsky GmbH • Ehrenamtsstiftung MV • Sparkasse Mecklenburg-Schwerin • FALK-Stiftung • Sponsoring und Spenden durch die Pharmaindustrie ....

... sowie den zahlreichen Einzelspender\*innen.

## Organigramm (Stand Dezember 2022)



Bescheinigung zum  
Jahresabschluss 2022

Gewinn- und Verlustrechnung 2022  
für die Zeit vom 1. Januar 2022  
bis 31. Dezember 2022  
(Stand: 1. November 2023)



	2022 EUR	2021 TEUR
1. Erträge aus Mitgliedsbeiträgen	24.850	25
2. Erträge aus Spenden, Geldbußen, Erbschaften	19.739	21
3. Erträge aus Zuwendungen	192.182	184
a) Zuwendungen des Landes und der Kommunen	88.998	
b) Zuwendungen der Krankenkassen und der Rentenversicherungsträger	51.960	
c) Zuwendungen von Stiftungen	11.224	
d) sonstige Zuwendungen – EUTB	40.000	
4. Erträge für Betreuung, Projekte und Öffentlichkeitsarbeit	11.801	11
5. Sonstige betriebliche Erträge	0	3
6. Personalaufwand	160.906	161
7. Abschreibungen auf immaterielle Vermögensgegenstände des Anlagevermögens und Sachanlagen	6.074	5
8. Aufwendungen für Betreuung, Projekte und Öffentlichkeitsarbeit	33.450	33
9. Aufwand Finanzausgleich	5.236	5
10. Sonstige betriebliche Aufwendungen	55.460	55
11. Zinsen und ähnliche Erträge	109	109
<b>12. Jahresüberschuss/Jahresfehlbetrag</b>	<b>-13.522</b>	<b>-14</b>
13. Entnahmen aus Rücklagen Landesverband	49.100	49
14. Einstellung in Rücklagen Landesverband	35.550	36
15. Entnahme Vereinsvermögen	0	0
16. Einstellung Vereinsvermögen	28	28
<b>17. Bilanzgewinn/-verlust</b>	<b>0</b>	<b>0</b>



## Bestätigung für das Finanzamt

über eine Zuwendung an die Deutsche Multiple Sklerose Gesellschaft

**Landesverband Mecklenburg-Vorpommern e.V.**

(gilt bis 300,00 € jedoch nur in Verbindung mit Ihrem Kontoauszug)

Bitte ankreuzen:

Spende

Mitgliedsbeitrag

---

Die Deutsche Multiple Sklerose Gesellschaft Landesverband Mecklenburg-Vorpommern e.V., Kieler Str. 26a, 19057 Schwerin, ist nach dem letzten uns zugegangenen Bescheid vom 21.04.2021 des Finanzamtes Schwerin, Steuer-Nr. 090/141/01125, gemäß § 5 Abs. 1 Nr. 9 KStG von der Körperschaftsteuer befreit.

Wir bestätigen, dass die Zuwendung nur zur Förderung des Wohlfahrtswesens im Sinne des §§ 51 ff. AO verwendet wird.

Wir bedanken uns im Namen aller Betroffenen herzlichst für Ihre Spende.

Ihre DMSG LV M-V e.V.

DMSG LV M-V e.V.  
Kieler Straße 26a ▪ 19057 Schwerin  
Tel.: 0385 / 3922022 ▪ Fax: 0385 / 3941139 ▪ ms@dmsg-mv.de ▪ www.dmsg-mv.de